

Kurser til vindmølleindustrien



Godkendt af DNV-GL i henhold til GWO-standarden





Rescue Center Denmarks standardudbud til Vindmøllebranchen:

GWO Basic Safety Training

Working at Heights and Manual Handling combined	2 dage
First Aid	2 dage
Fire Awareness	½ dag
Manual Handling	½ dag
Sea Survival	1 dag

GWO Basic Safety Training - Refresher

Working at Heights with Manual Handling refresher	1 dag
First Aid- refresh	1 dag
Fire Awareness- refresh	½ dag
Manual Handling- refresh	½ dag
Sea Survival- refresh	1 dag

GWO Basic Technical Training

Hydraulics	1,2 dage
Mechanical	2 dage
Electrical	1,3 dage

Øvrige GWO kurser

GWO Slinger signaller	2 dage
GWO Blade Repair	10 dage

Specielle kurser til vindmølleindustrien

Confined Space	2 dage
Advanced Rescue	5 dage
Advanced Rescue Refresher	2 dage
ActSafe Equipment lifting	1 dag
ActSafe Personal positioning, Inside WTG´s	4 dage
ActSafe Personal Positioning, Inside/Outside WTG´s and blades	5 dage

På de følgende sider kan du læse om indholdet i de enkelte kurser og alle de muligheder, der findes på Rescue Center Denmark. Vi tilbyder også hele kursuspakker, så du kun behøver at handle et sted for at få dækket dit kursusbehov uden unødigt spildtid. GWO-aktiviteter lever op til kravene i GWO-standarden, ISO 9001, ISO 14001 og OHSAS 18001. Alle ActSafe kurser som indeholder personløft, lever op til ISO 22846-1 og 2 standarden (Standards for Rope Access systems)

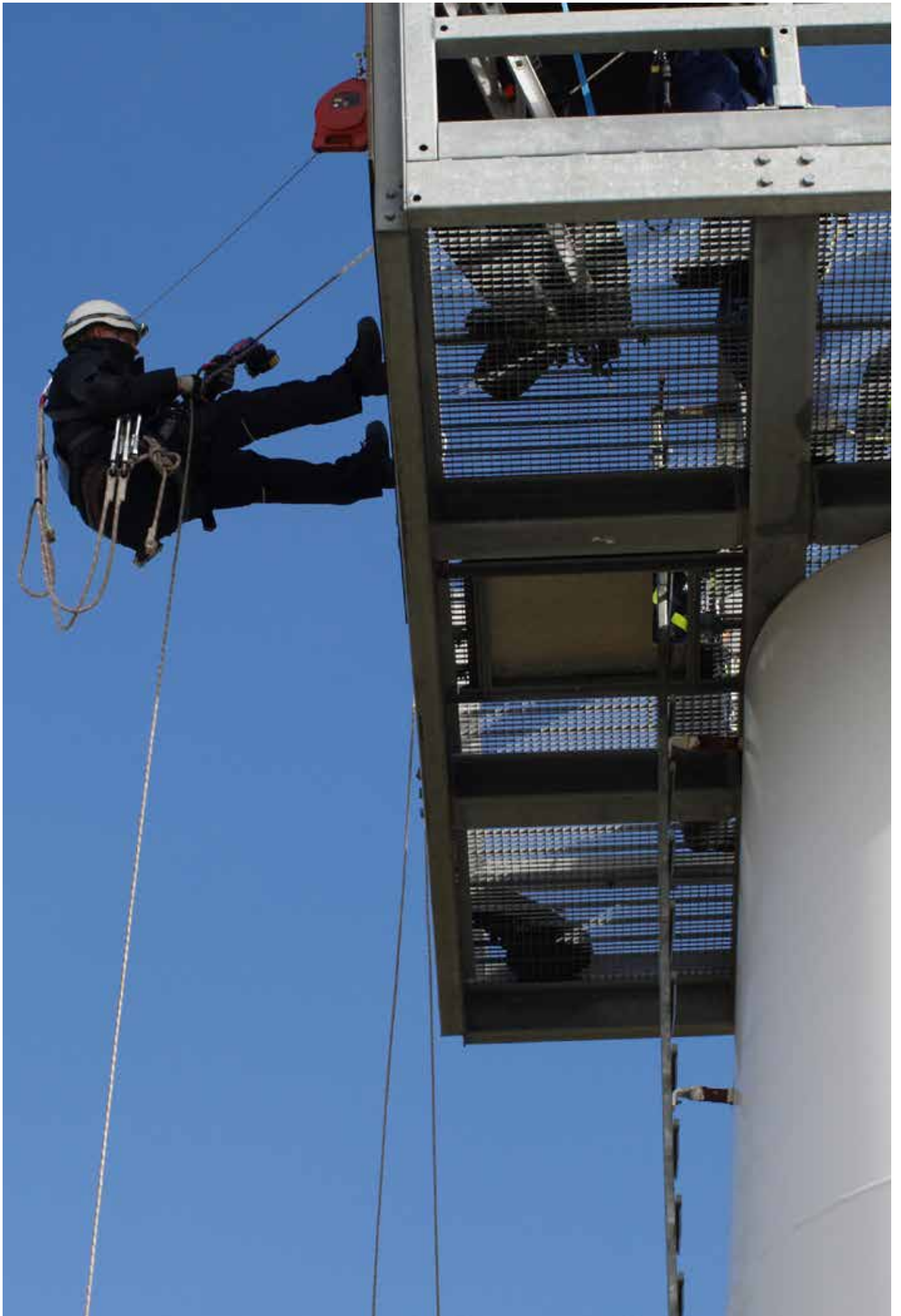
Oversigt over kontaktpersoner:

Key Account Manager, HSEQ
Assistent og Teamleder
John Møller Jensen
Mail: jmj@rescuecenter.dk
Mobil: +45 3046 4880

Virksomhedskonsulent
Dan Berg Nielsen
Mail: dbn@rescuecenter.dk
Mobil: +45 2060 8137

Kursussekretær
Julie Rønnow Brantner
Mail: jrb@rescuecenter.dk
Tlf: 7913 4485
Tilmeldinger, kursusadministration.
GWO/Vindmølleindustrien

Kursussekretær
Elisabeth Kristensen
Mail: elk@rescuecenter.dk
Tlf: 7913 4434



Hvorfor GWO?

Formålet med GWO-standarden er at forebygge og forhindre ulykker og arbejdsskader i vindmølleindustrien samt sikre en faglig og teknisk indsigt i vindmøllers opbygning og vedligeholdelse.

Medlemsvirksomhederne i Global Wind Organisation, der bl.a. omfatter de største operatører og producenter i vindmølleindustrien, har i fællesskab udviklet standarder for sikkerheds- og tekniske kurser til vindmølleindustrien. Det betyder, at GWO-standarderne er anerkendt i hele branchen som det niveau alle skal have som sikkerheds- og teknisk træning. Derfor betyder det også, at du som medarbejder ikke skal tage nye sikkerheds- eller tekniske kurser, hvis du skifter job eller bliver underleverandør for en ny producent.

Kursuscenter

For at blive godkendt kursusudbyder, skal man have et ledelsessystem der beskriver og dokumentere, at man lever op til standardens krav. Kravene i standarden omhandler kompetencer hos underviserne, sikkerhed under træning, udstyr der anvendes, eftersyn og vedligeholdelse af udstyr og de generelle rammer der undervises i. En gang årligt skal en kursusudbyder auditeres i henhold til GWO-standarderne af en godkendt auditor. Det er din garanti for en seriøs og kompetent kursusleverandør.

WINDA

WINDA er en global database udviklet med det primære formål at verificere certificeringsstatus af GWO-certificerede kursusudbydere og træningsstatus for deltagere, der har deltaget i et GWO-certificeret kursus.

Hvad gør du?

Dit WINDA ID er din unikke personlige identifikationsnummer som du får, når du registrerer dig i WINDA.

Det er dannet af en kombination af bogstaver og tal der repræsenterer dine initialer, en sekscifret kode og to Bogstaver, der repræsenterer dit land med din nationalitet.

F.eks. Ville WINDA ID: JS123456GB repræsenterer JohnSmith123456GreatBritain

WINDA-ID'et bruges af kursusudbydere. Når et kursusmodul er afsluttet med succes, registreres ennemførelsen på deltagerens WINDA profil.

WINDA ID bruges også af arbejdsgivere. Hvis du giver dem dit WINDA ID, kan de kontrollere og bekræfte dine GWO-træninger online. WINDA-registrering, se link nedenfor:

www.winda.globalwindsafety.org/register/delegate/

Rescue Center Denmark

Rescue Center Denmark blev etableret i 2012 ved en sammenlægning af kursusaktiviteterne i Kursuscenter Vest indenfor vind, brand og redning samt redder uddannelsesaktiviteter under EUC Vest. Rescue Center Denmark har i en lang årrække samarbejdet med branchens store vindmølleproducenter omkring sikkerhedsprocedurer og sikkerhedstræning.

Ved Rescue Center Denmark sikrer vi en høj kvalitet i undervisningen. Det gør vi ved, at alle vores instruktører har en relevant baggrund i forhold til undervisningen samt minimum 5 års erhvervs erfaring. Inden en instruktør skal undervise første gang har vedkommende gennemgået en grundig introduktion med sidemandsoplæring, overhøring inden endelig udtjek. Samtidig er der krav om at vores instruktører færdiggør en Pædagogisk Diplomuddannelse indenfor de første to års ansættelse. På den måde sikrer vi den højeste kvalitet i undervisningen, hvilket vores evalueringer fra deltagerne på kurserne bevidner. Samtidig foregår alle praktiske øvelser i realistiske omgivelser med vindmølletårne, nacelle, højderedning indendørs osv. Alle kurser starter med teori lektioner hvorefter teorien prøves af med praktiske øvelser i et realistisk og sikkert øvelsesområde. Ved Rescue Center Denmark bliver vi årligt auditeret af DNV-GL. Den årlige audit godkender både GWO og ISO certificeringerne.

Job i vindmølleindustrien

Til medarbejdere som ønsker et job i vindmøllebranchen anbefaler vi et samlet forløb bestående af:

- De tre moduler i Basic Technical Training, ialt 4½ dag
- De tre moduler i Basic Safety Training, 4½ dag og du kan arbejde onshore, tilføj en dag med Sea Survival og du kan også arbejde offshore
- Totalt 9 eller 10 dages træning og du har de obligatoriske kurser til et job i vindmøllebranchen.

Alle moduler er i henhold til GWO-standarderne for træning og er dermed anerkendt globalt i vindindustrien.



Om Rescue Center Denmark

Kursusmodulerne er enkeltstående moduler og registreres hver for sig i WINDA. Ved Rescue Center Denmark vil du dog altid kunne tage modulerne som en "pakkeløsning" da modulerne altid afholdes fortløbende.

Skulle der være behov for supplerende træningsønsker f.eks. "on-site" træning eller andre ønsker - så kontakt os og vi ser på en løsning af netop jeres uddannelsesbehov. Eller sagt på en anden måde: Finder du ikke det du søger, så ring: Vi tilpasser løsninger, ekspreskurser og supplerende træning til kundernes behov.

Rescue Center Denmark har igennem en årrække opbygget ekspertise og knowhow inden for træning til vindmøllebranchen bl.a. gennem samarbejde med en af branchens store producenter. Det betyder også at vi har udviklet og udbygget vore træningsfaciliteter til et højt niveau med master, mølletårn og nacelle, der giver et optimalt og realistisk træningsmiljø i overensstemmelse med de intentioner, der er i GWO-standarden. Træningsfaciliteterne indgår ikke kun i modulet "working at heights" men danner også rammen om de øvrige kursusmoduler, så effekten af træningen bliver optimal i et vindmølle miljø.

Rescue Center Denmark tilbyder også en lang række tekniske kurser indenfor el, styring, bolt spænding, hydraulik m.v. Disse kurser har vi i en lang årrække udbudt til olie og gasindustrien samt vindmølle-

industrien. Vores praktiske øvelser er tilpasset den enkelte industri så deltagerne i videst muligt omfang arbejder med de bolt dimensioner og værktøjer som benyttes i industrien.

ISO-Certificeringer:

ISO 9001, Kvalitetssystem

ISO 14001, Miljøledelse

ISO 22846-1 og 2 Standard for rearbejde OHSAS 18001, Arbejdsmiljø som auditor på certificeringerne anvendes DNV-GL

Vi råder over følgende udstyr:

RedPro, DD, Milan, Aztec, Rollgleiss, ID´s, Troll, Ralf, ActSafe og ActSafe rescue kit.

Vi tilbyder certificering og recertificering på dette udstyr.

På de følgende sider kan du se vores kurser til vindmølleindustrien.

Tilmelding

Priser, indkvartering og tilmelding via www.rescuecenter.dk eller tlf.: 7913 4555.

For yderligere oplysninger kontakt

Rescue Center Denmark

Virksomhedskonsulent Dan Berg Nielsen

Mail: dbn@rescuecenter.dk

Tlf.: +45 20 60 81 37



GWO Basic Safety Training

Basic Safety Training efter GWO Standarden, 5 ½ dage

Working at Heights and Manual Handling combined	2 dage
First Aid	2 dage
Fire Awareness	½ dag
Manual Handling	½ dag
Sea Survival	1 dag

GWO sikkerhedskurserne Working at Heights and Manual Handling combined, First Aid og Fire Awareness er tilstrækkeligt for at arbejde i vindmøller som står på land (onshore). Hvis du derimod skal arbejde i havvindmøller altså vindmøller der står på havet (offshore), skal du udover de nævnte 3 moduler også have modulet GWO Sea Survival.

GWO Basic Safety Training indhold

Workin at Heights & Manual Handling combined (2 dage)

2 dages højderedning og manual handling i en kombination af praktik og teori. Der trænes i brug af personligt sikkerhedsudstyr, evakueringsøvelser og redningsudstyr samt i at inddrage ergonomiske overvejelser og forhold i forbindelse med opgaverne og arbejdet i en vindmølle. Der trænes i op til 20 meters højde i såvel master, på stiger og tårn.

First Aid (2 dage)

Førstehjælp med fokus på uheld og førstehjælp i forbindelse med arbejdet i vindmølleindustrien. Der indgår såvel teori som praktiske øvelser i et realistisk miljø, f.eks. indvendigt i tårne og nacelle.

Fire Awareness (½ dag)

Grundlæggende brandslukning med slukning af brande i forskellige situationer med almindeligt forekommende slukningsmidler. Der trænes evakuering fra nacelle ved brand. Undervisningen er bygget op med en teoretisk gennemgang efterfulgt af praktiske øvelser.

Manual Handling (½ dag)

Træning i ergonomi med fokus på de til tider vanskeligt tilgængelige arbejdssteder og snævre rum i vindmølleindustrien. Der indgår både teori og praktiske øvelser.

Sea Survival (1 dag)

Træning i sikkerhed til søs. Også her veksles der mellem teori og praktik. Undervisningen gennemgår forskelligt sikkerhedsudstyr og brugen heraf under af- og påstigning på både, evakuering til vands, mand-over-bord-øvelser m.v. Rescue Center Denmark udbygger dette modul via underleverandør.

Adgangskrav

Der er ingen adgangskrav til modulerne i GWO BST-standard, men kursisterne forventes at have et WINDA-ID hvor de gennemførte moduler efterfølgende kan registreres.

Der er en øvre vægtgrænse på Working at Heights, så deltagerens vægt inkl. udstyr ikke må overstige 136 kg. Udstyr vejer 10-12 kg, afhængig af fabrikat.

WINDA

Underviser vil løbende vurdere den enkelte deltager på indsats og resultater. Efter gennemførelse registreres hver enkel modul i WINDA under deltagerens personlige WIND-ID. Alle moduler er gyldig i 24 måneder og skal genopfriskes inden udløb.

Tilmelding

Priser, indkvartering og tilmelding via www.rescuecenter.dk eller på tlf.: 7913 4485.

Bemærk.

Hvis en eller flere af deltagerne taler andet sprog end dansk, så gennemføres kurset på engelsk. Vores tilbud er lavet som "pakkeløsninger", der afspejler efterspørgslen fra vindmølleindustrien. Men vi gennemfører naturligvis de enkelte moduler, hvis der er ønske herom.



GWO Basic Safety Training - Refresher

Moduler i uddannelsen: Basic Safety Training Refresh (BST-R) omfatter 5 kursusmoduler med følgende varighed og emner:

Working at Heights with Manual Handling refresher	1 dag
First Aid	1 dag
Fire Awareness	½ dag
Manual Handling	½ dag
Sea Survival	1 dag

Alle moduler har en gyldighed på 24 måneder.

Indhold i modulerne

Indholdet i Refresher modulerne følger indholdet i Basic Safety Training, men genopfriskningen er afkortet og er repetition/kontrol af indlærte færdigheder fra Basic Safety Training. Modulerne består i meget høj grad af praktiske øvelser hvor teorien bliver repeteret under øvelserne, det mener vi giver den bedste indlæring.

Recertificeringsfrister

Hvis en deltager genopfrisker sit GWO certifikat, i perioden indtil 2 måneder før udløbsdatoen, fastholdes den oprindelige udløbsdato plus 24 måneder. Eksempel: Certifikatet udløber den 30/9-2016, deltageren recertificeres den 31/7-2016. Kurset registreres i WINDA med den 30/9-2016 som udgangspunkt og til udløb den 30/9-2018. Hvis en deltager genopfrisker sit GWO certifikat mere end 2 måneder før den oprindeligt skal genopfriskes, vil datoen hvor den bliver genopfrisket + 24 måneder være gældende udløbsdato.

Til Refresher kurserne er adgangsbetingsen, at deltageren er i besiddelse af et gyldigt kursusbevis. Ved gyldigt bevis forstås et GWO Certifikat, der ikke er udløbet inden refresheren er gennemført.

Krav til deltagelse på GWO Refresher modulerne BSTR

Deltagerne skal have et gyldigt BST / BSTR-certifikat eller træningsregister i WINDA for de relevante moduler inden deltagelse i BSTR-træning. Deltagerne skal også have en personlig WINDA-profil og opgive deres personlige WINDA ID forud for refresher træningen.

De medicinske krav er de samme som på grundkurset BST. Der er også, af sikkerhedsmæssige årsager, en maksimum vægtgrænse for modulet Working at Heights, således at deltageren inklusive udstyr ikke må veje over 136 kg. Vægt på udstyr er 10-12 kg afhængigt af producent.

Tilmelding

Priser, indkvartering og tilmelding via www.rescuecenter.dk eller på tlf.: 7913 4485.

Bemærk

Hvis en eller flere af deltagerne taler andet sprog end dansk, så gennemføres kurset på engelsk.



GWO Basic Technical Training

Basic Technical Training (BTT) omfatter tre kursusmoduler med følgende varighed og emner:

Basic Technical Training efter GWO Standarden, 4 ½ dage

Hydraulics	1,2 dage
Mechanical	2 dage
Electrical	1,3 dage

Hydraulics (1,2 dage)

Grundlæggende hydraulik herunder Pascal's lov, PPE, kendskab til hydrauliske systemer, pumper, tryk, kraftoverførsel, sensorer, forbindelser, olie, filtre etc. Dette på et grundlæggende niveau, relateret til vindmøller og med fokus på personlig sikkerhed og sikkerhed generelt, herunder risikovurdering på hydrauliske installationer.

Mechanical (2 dage)

Grundlæggende mekanisk viden om vindmøllens hovedkomponenter: Fundament, tårn, nacelle etc. Kendskab til gear, bolte, boltspænding, svejsninger, værktøjer (Måle og tilspænding) bremsesystemer, krøjesystemet, smøring, køling, eftersyn, relateret til vindmøller og med fokus på personlig sikkerhed og sikkerhed generelt.

Electrical (1,3 dage)

Grundlæggende El-lære, personlig sikkerhed og sikkerhed generelt, måleværktøjer, forebyggelse af uforudset opstart, elektriske komponenter: Motorer, relæer, dioder, transformatorer, sensorer etc., grundlæggende teori og diagramlære, Vindmøllens elektriske system - funktion og hovedkomponenter.

Adgangskrav

Personer der deltager i grundlæggende teknisk træning skal være fysisk egnede og i stand til at deltage i kurset fuldt ud.

Der er ingen adgangskrav til modulerne i GWO BTT-standard, men kursisterne forventes at have et WINDA-ID hvor de gennemførte moduler efter-

følgende kan registreres. Bemærk, hvis deltageren skal fortsætte på GWO Basic Safety Training (Som er et krav ved arbejde i vindmøller), så skal man være opmærksom på, at der er en øvre vægtgrænse for deltagere på Basic Safety Training, så deltagerens vægt incl. udstyr ikke må overstige 136 kg. Udstyr vejer mellem 10-12 kg, afhængig af fabrikat.

Kursusbevis og gyldighed

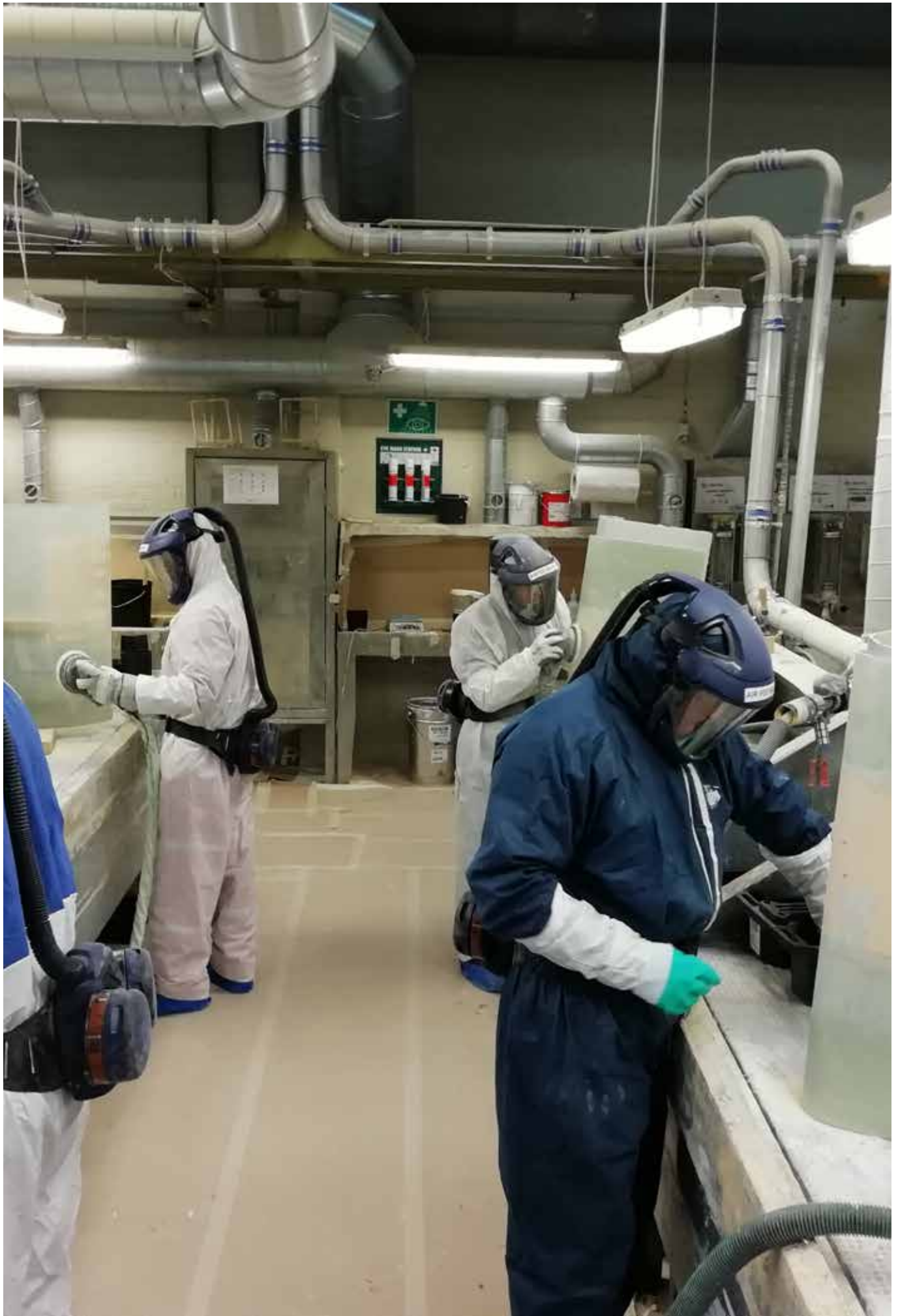
Efter gennemført kursus registreres kompetencen i WINDA af Rescue Center Denmark under deltagerens personlige WINDA-ID. Der er ikke nogen genopfriskningskrav til kurset. Den grundlæggende tekniske uddannelse BTT er en varig kvalifikation og derfor er der ingen gyldighedsperiode for denne træning. Dette er baseret på den antagelse at deltageren aktivt arbejder i vindmølleindustrien. Ved en længere periode med fravær fra industrien og anvendelse af færdigheder, kan omskoling og recertificering være påkrævet i henhold til national lovgivning og virksomhedspolitik. Underviseren vurderer løbende kursistens indsats og resultater.

Tilmelding

Priser, indkvartering og tilmelding via www.rescuecenter.dk eller på tlf.: 7913 4485.

Bemærk

Hvis en eller flere af deltagerne taler andet sprog end dansk, så gennemføres kurset på engelsk.



Øvrige GWO-kurser

GWO Blade Repair

10 dage

GWO Slinger Signaller

2 dage

GWO Blade Repair (10 dage)

Kurset udbydes i samarbejde med AMU Syd i Ribe hvor undervisningen også finder sted. Undervisningen er i henhold til GWO-standarden for Blade Repair. Kurset vil gøre deltagerne i stand til at foretage inspektioner og basis reparationer af vindmøllevinger i henhold til de forhåndenværende arbejdsinstrukser, samt at kunne dokumentere inspektion og arbejdet der er udført. Der er stor fokus på egen og andres sikkerhed i forbindelse med arbejdet med kompositte materialer.

Adgangskrav

Deltagerne skal have oprettet en personlig profil i WINDA og angiv deres WINDA ID forud for kurset GWO Blade Repair.

Ved kursusstart udfyldes og underskrives en sundhedserklæring, det forventes af deltagerne at de er i almindelig fysisk god form og specielt ikke har luftvejs problemer. Det anbefales at deltagerne har gennemført kurset "Pers. sikkerhed v arbejde med epoxy og isocyanater", da der kan være krav til kurset for at måtte arbejde med reparation af vindmøller i Danmark efterfølgende. Ved sikkerhedskurset Working at Heights, som kan være et krav for at udføre reparationer on-site, må deltagernes vægt ikke overskride 136 kg inkl. Udstyr, udstyr vejer 10-12 kg afhængig af fabrikat. Sikkerhedskurserne er krav.

WINDA-registrering og gyldighed

Efter gennemført kursusmodul registrerer Rescue Center Denmark det gennemførte modul i WINDA under deltagerens personlige WIND-ID. Der er ingen udløbsdato på gyldigheden af kurset.

Blade Repair kurset giver varige kompetencer og derfor er der ingen gyldighedsperiode for modulet. Dette er baseret på den antagelse at deltageren aktivt arbejder indenfor området i vindmølleindustrien. Ved en længere periode med fravær fra industrien og anvendelse af færdigheder, kan omskoling og recertificering være påkrævet i henhold til national lovgivning eller virksomhedspolitik.

Tilmelding.

Priser, indkvartering og tilmelding
pej@amusydk eller på tlf.: 76 37 37 92

Bemærk.

Hvis en eller flere af deltagerne taler andet sprog end dansk, så gennemføres kurset på engelsk.

GWO Slinger Signaller (2 dage)

Kurset giver deltagerne viden og færdigheder til at udføre opgaver som anhugger ved simple løfteopgaver hvor en løfteplan er udarbejdet og alle kendte risici beskrevet. Deltagerne vil være i stand til at forudse eventuelle risici og foretage forbyggende handlinger så ulykker undgås. Efter kurset vil deltagerne kunne udføre anhugger opgaver og have en klar kommunikation med kranoperatøren på en sikker og korrekt måde. Kursisten vil kende forskelligt anhugningsgrej, anvendelse, mærkning og godkendelsesregler. Kurset gennemføres i henhold til GWO-standarden Slinger Signaller.

Adgangskrav:

Deltagerne skal have oprettet en personlig profil i WINDA og angiv deres WINDA ID forud for kurset GWO Slinger Signaller. Ved kursusstart udfyldes og underskrives en sundhedserklæring, det forventes af deltagerne at de er i almindelig fysisk god form. Ellers er der ingen yderligere krav for deltagelse.

WINDA-registrering og gyldighed.

Efter gennemført kursusmodul registrerer Rescue Center Denmark det gennemførte modul i WINDA under deltagerens personlige WIND-ID. Der er ingen udløbsdato på gyldigheden af kurset.

Slinger Signaller giver varige kompetencer og derfor er der ingen gyldighedsperiode for modulet. Dette er baseret på den antagelse at deltageren aktivt arbejder indenfor området i vindmølleindustrien. Ved en længere periode med fravær fra industrien og anvendelse af færdigheder, kan omskoling og recertificering være påkrævet i henhold til national lovgivning eller virksomhedspolitik.

Tilmelding.

Priser, indkvartering og tilmelding via
www.rescuecenter.dk eller på tlf.: 7913 4555.

Bemærk.

Hvis en eller flere af deltagerne taler andet sprog end dansk, så gennemføres kurset på engelsk.



Specielle kurser til vindmølleindustrien

Confined Space	2 dage
Advanced Rescue	5 dage
Advanced Rescue refresher	2 dage

Alle moduler har en gyldighed på 24 måneder.

Confined Space (2 dage)

Confined Space teori, metoder til risk assessments, helbredsrisici, brug af gasmålinger og overvågning af iltindhold, brug af luftapparater og Air Line systems, sikkerheds- og redningsudstyr og praktiske øvelser.

Advanced Rescue (5 dage)

Indhold: Korrekt og sikker redning af tilskadekomne fra vindmøller incl. hub, nacelle, lift og tårn. Sikker og korrekt brug af redningsudstyr i redningssituationer, korrekt og sikker assistance til redningsteams. Korrekt og sikker fastgørelse og placering af bevidstløse f.eks. spine board eller marinebåre. Sikker og korrekt evakuering af tilskadekomne fra vindmøller.

Advanced Rescue Refresher (2 dage)

Modulet består i høj grad af praktiske øvelser med afsæt i det udstyr og de procedurer der gælder i den enkelte virksomhed. Deltagerne bliver undervist i de nyeste retningslinjer indenfor redning og førstehjælp. Der er stor fokus på de ændringer der måtte være på områderne siden deltagerne sidst var på kursus.

Adgangsbetingelser i øvrigt:

GWO Working at Heights og GWO First Aid eller tilsvarende. Gælder kun Advanced Rescue . Ved Advanced Rescue refresher skal deltageren have et gyldigt Advanced Rescue eller Advanced Rescue refresher certifikat.

Fandt du ikke det, du manglede?

Skulle der være behov for supplerende træningsønsker f.eks. "on-site" træning eller andre ønsker - så kontakt os og vi ser på en løsning af netop jeres uddannelsesbehov. Sagt på en anden måde: finder du ikke det, du søger, så ring, Vi tilpasser løsninger, ekspreskurser og supplerende træning til kundernes behov.

Tilmelding

Priser, indkvartering og tilmelding via www.rescuecenter.dk eller tlf.: 7913 4555.

For yderligere oplysninger kontakt
RescueCenter Denmark,
Virksomhedskonsulent Dan Berg Nielsen
Mail: dbn@rescuecenter.dk
Tlf.: +45 2060 8137

Bemærk.

Hvis en eller flere af deltagerne taler andet sprog end dansk, så gennemføres kurset på engels



Kurser i brug af ActSafe Power Ascender

ActSafe Equipment lifting	1 dag
ActSafe Personal positioning/Inside WTG´s	4 dage
ActSafe Personal positioning/Inside/Outside WTG´s incl. blades	5 dage

Alle moduler har en gyldighed på 24 måneder.

Rescue Center Denmark samarbejder med de førende producenter og vinge service virksomheder i vindmølleindustrien, omkring udvikling af den bedste mulige træning i korrekt og sikker brug af ActSafe power ascender.

ActSafe Power Ascender er ideel til løft af udstyr og værktøj samt til personløft og positionering af specialister, f.eks. ved inspektion eller reparation af vindmøllevinger. Rescue Center Denmark uddanner i brugen af ActSafe på en sikker og effektiv måde i henhold til ISO 22846-1 + 2 (Standards for Rope Access systems) Vores rutinerede instruktører kender forholdene i vindmøller, træningen giver derfor kursister den bedste viden om alle anvendelsesmuligheder af ActSafe Power Ascender.

ActSafe Equipment Lifting. 1 dag.

Kursus indhold: Anhugnings teori og praktiske løfteøvelser. ActSafe funktionalitet og inspektion. Sikkerhedsinstruktioner, retningslinjer og lovgivning for ActSafe, løfteudstyr og tilbehør. Generelt omkring løft af udstyr.

Adgangsbetingselser i øvrigt:

Der kræves ikke forudgående kompetencer for deltagelse.

ActSafe Personal Positioning in tower / WTG´s. 4 dage.

Dette kursus giver kompetencer til både indvendigt arbejde og inkluderer løft af udstyr. Kursusindhold: Personløft ved arbejde i sele. At bringe eksperter eller dem selv i stand til at arbejde på vanskelige tilgængelige arbejdspladser ved brug af Ascender i henhold til fabriks- og HMS-anvisninger inden i WTG'er. Brugen af sikkerhedslinjer samt at have nødplaner på plads inden arbejdet påbegyndes.

Adgangsbetingselser i øvrigt:

GWO Working at Heights og GWO First Aid eller tilsvarende.

ActSafe Personal Positioning uden for tårne / klinger / WTG´s 5 dage.

Dette kursus giver kompetencer til både indvendigt og udvendigt arbejde, herunder løft af udstyr.

Kursusindhold: Personløftning ved arbejde i sele. At bringe eksperter eller dem selv i stand til at arbejde på vanskelige tilgængelige arbejdspladser, ved brug af Ascender i henhold til fabrikantens og HMS-anvisninger inden for og udenfor WTG'er og vindmøllevinger. Brug af sikkerhedslinjer og have nødplaner på plads inden arbejdet påbegyndes.

Adgangsbetingselser i øvrigt:

GWO Working at Heights og GWO First Aid eller tilsvarende.

Gyldighed

Alle certifikater er gyldige i to år eller i henhold til national lovgivning.

ActSafe Power Ascender-kurser til vindmølleindustrien er godkendt af DNV-GL i henhold til ISO 22846-1 og -2. (Standarder for reb-adgangssystemer.

Tilmelding

Priser, indkvartering og tilmelding via www.rescuecenter.dk eller tlf.: 7913 4555.

For yderligere oplysninger kontakt
RescueCenter Denmark,
Virksomhedskonsulent Dan Berg Nielsen
Mail: dbn@rescuecenter.dk
Tlf.: +45 2060 8137

Bemærk.

Hvis en eller flere af deltagerne taler andet sprog end dansk, så gennemføres kurset på engelsk.

Til medarbejdere som ønsker et job i vindmøllebranchen anbefaler vi et samlet forløb bestående af:

- De tre moduler i Basic Technical Training, ialt 4½ dag
- De tre moduler i Basic Safety Training, ialt 4½ dag og du kan arbejde onshore, tilføj en dag med Sea Survival og du kan også arbejde offshore
- Totalt 9 eller 10 dage og du har de obligatoriske kurser til et job i vindmøllebranchen

Alle moduler er i henhold til GWO-standarderne for træning og er derfor anerkendt globalt i vindindustrien.